
2019학년도

정시

모집요강



정시모집안내



가. 전형 요약

모집 시기	정원내·외	전형구분	모집단위
정시	정원내	다군 일반전형	전학과 (실기전형 및 성인학습자전형 제외)
		다군 실기전형	디자인학부/연기뮤지컬학과
		다군 일반전형(성인학습자전형)	부동산학과/사회복지학과/연계전공학부 수시모집 미충원 시 모집
	정원외	농어촌전형/특성화고동일계전형 이웃사랑전형/특성화고졸재직자전형	수시모집 미충원 학과(부)

나. 변경 사항

항목	모집시기	2018학년도	2019학년도
실기과목	정시모집	디자인학부 실기과목 ① 석고소묘 ② 발상과 표현 ③ 사고의 전환 ④ 기초디자인	디자인학부 실기과목 ① 석고소묘 ② 발상과 표현 ③ 사고의 전환 ④ 기초디자인 ⑤ 상황표현
수능탐구 영역 반영과목 변경	정시모집	· 인문, 자연, 공학계열 : 4개 영역 · 예체능계열 : 3개 영역 ※ 탐구영역 2개 과목 반영	· 인문, 자연, 공학계열 : 4개 영역 · 예체능계열 : 3개 영역 ※ 탐구영역 1개 과목 반영

다. 주요내용

항목	모집시기	2018학년도	2019학년도
한국사 응시여부	정시	정시모집 지원자에 한국사 등급에 따른 본교 기준 가산점 부여	좌동
수능영어 절대평가 반영	정시	수능 영어 등급에 따른 본교 기준 점수 반영	좌동
수학가형 가산점 부여	정시	본교 모집단위 자연·공학계열의 지원자가 수학 가형 응시할 경우, 수학 가형 취득 표준점수의 10% 가산점 부여	좌동

2. 전형별 모집인원

※ 아래 정시모집 인원은 기본계획상의 인원이며, 수시 미등록자가 발생할 경우, 정시모집에 이월되며
최종 정시모집인원은 수시 예치금 등록이 마감되는 12월27일(목) 홈페이지에 공고 예정

캠퍼스	단과대학	모집단위	계열	입학정원	정시모집 "다"군			
					일반전형	실기전형	소계	
해운대	호텔관광대학	호텔관광학부(호텔경영전공/외식경영전공/관광컨벤션전공)[LINC+] [IPP]	인문사회	120	4		4	
		조리예술학부(한국식품조리전공/동양조리전공/서양조리전공)[CK-1] [WACS]	자연	135	3		3	
		외국어학부(영어전공/일어전공/중국어전공)	인문사회	35	3		3	
		항공관광학과[IPP]	인문사회	45	4		4	
		해양레저관광학과[CK-1]	예체능	30	1		1	
	창조문화융합대학	문화콘텐츠학부(게임콘텐츠전공/가상현실콘텐츠전공/영화콘텐츠전공)	예체능	70	2		2	
		디자인학부(광고영상디자인전공/시각디자인전공/실내환경디자인전공/만화애니메이션전공)	예체능	80	5	15	20	
		미용예술학과[LINC+]	예체능	60	1		1	
		연기뮤지컬학과	예체능	30		13	13	
		방송콘텐츠학과[CK-1]	예체능	30	2		2	
		패션디자인학과[LINC+]	예체능	30	1		1	
	창조인재대학	글로벌학부(인도지역전공/베트남지역전공/인도네시아지역전공)	인문사회	25	2		2	
		해운항만물류학과[IPP]	인문사회	25	2		2	
		평생교육대학						
	양산	스마트대학	컴퓨터공학부(컴퓨터공학전공/사이버보안전공)[LINC+] [IPP]	공학	65	2		2
자동차공학부(자동차공학전공/기계설계전공)[LINC+] [IPP]			공학	60	2		2	
스마트시티공학부(드론교통공학전공/지능로봇공학전공/건축공학전공)[LINC+] [IPP]			공학	65	2		2	
전기전자공학과[LINC+] [IPP]			공학	60	5		5	
보건의료대학		간호학과	자연	80	8		8	
		물리치료학과	자연	40	2		2	
		치위생학과	자연	40	2		2	
		의료경영학과	인문사회	40	1		1	
창조인재대학		법학과	인문사회	30	2		2	
		경찰행정학과	인문사회	60	4		4	
		태권도학부(태권도전공)	예체능	30	1		1	
		태권도학부(동양무예전공)	예체능	30	1		1	
		자유전공학부	인문사회	80	9		9	
합 계					71	28	99	

- ※ 수시모집에 합격한 자(최초합격자 및 충원합격자)는 등록여부와 상관없이 “정시모집 및 추가모집”에 지원 불가
- ※ 자유전공학부는 1학년의 전공 탐색기간을 거친 후, 2학년 진급 시 자신이 원하는 학과를 100% 진급 가능함
 - 단, 진급 시 간호학과, 물리치료학과, 치위생학과 및 평생교육대학은 제외
- ※ [LINC+] (사회맞춤형 산학협력 선도대학 육성사업) : 사회 수요를 반영한 맞춤형 교육과정 확산으로 통해 학생의 취업난과 기업의 구인난 해소를 위한 목적으로 교육부에서 지원하는 사업 (5년간 약 60억 지원)
- ※ [CK-1] (지방대학특성화사업) : 지역사회 수요에 기반을 둔 강점 분야에 특성화하기 위한 교육부 지원 사업 (5년간 약 60억 지원)
- ※ [IPP] (일학습병행제 운영대학 사업) : 기업연계형 장기현장실습 제도로써 전공 및 현장실무역량강화를 통한 취업률제고와 학생과 기업간의 미스매치를 해소할수 있는 프로그램 (5년간 약 50억 지원)
- ※ [WACS] (세계조리사회연맹) : 국내최초 인증대학으로 세계적으로 30여 곳만이 인증자격보유(아시아에서 8번째)

3. 전형일정 및 원서 접수 안내

가. 전형일정 안내

구분		일정	비고
원서접수기간		2018.12.29.(토) ~ 2019.1.3.(목) 18:00까지	<ul style="list-style-type: none"> • 유웨이어플라이 (www.uwayapply.com) • 진학어플라이 (www.jinhakapply.com) • 방문접수장소 : 양산캠퍼스 입학처 / 해운대캠퍼스 입학처(M9006호)
첨부서류 제출기간		2019.1.7.(월) 18:00 도착분까지 인정	<ul style="list-style-type: none"> • 제출방법 : 등기우편 또는 방문 제출(반드시 해운대캠퍼스로 제출 요함) • 제출인정 : 서류제출 마감일 도착분까지 인정 • 제출서류 해당자는 기한내 미제출시 불합격 처리함 • 우편주소 : (우) 48015 (해운대캠퍼스) 부산 해운대구 반송순환로142 영산대학교 입학처(M9006호)
실기고사 (해운대캠퍼스)		2019.1.21(월) 예정	<ul style="list-style-type: none"> • 다군 실기전형 지원자 - 디자인학부, 연기뮤지컬학과
합격자 발표		2019.1.24.(목) 예정	<ul style="list-style-type: none"> • 전체학과 • 합격확인 및 등록금고지서 출력 : 본교 입시 홈페이지(http://ipsi.yosu.ac.kr)
등록금 납부기간		2019.1.30(수) ~ 2.1(금) 은행납부 마감시간까지	<ul style="list-style-type: none"> • 부산은행, 국민은행, 본교 재무팀
추가 합격자	발표	2019.2.2.(토) ~ 2.14(목) 21:00까지	<ul style="list-style-type: none"> • 영산대학교 입시 홈페이지(http://ipsi.yosu.ac.kr)
	등록	추가합격 통보 시 등록기간안내	<ul style="list-style-type: none"> • 부산은행, 국민은행, 본교 재무팀

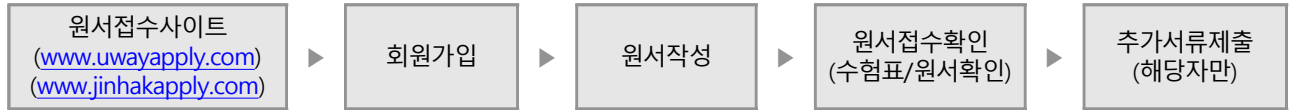
※ 수시모집에서 대학(교육대학, 산업대학, 전문대학 포함)에 합격자(최초합격자 및 충원합격자 포함)는 등록여부와 상관 없이 "정시모집 및 추가모집"에 지원할 수 없음
(충원합격자의 경우, 등록의사와 관계없이 합격으로 처리되며 "정시 및 추가모집"에 지원할 수 없음)

나. 원서접수 안내

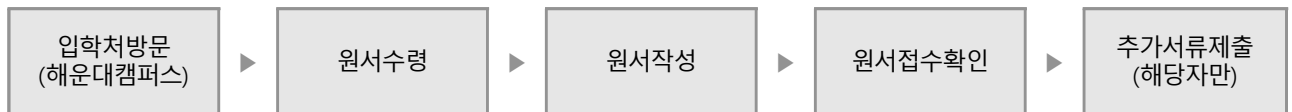
1) 인터넷접수 또는 방문접수

가) 원서접수기간 : 2018.12.29.(토) ~ 2019.1.3.(목) 18:00까지

나) 인터넷접수



다) 방문접수



<유의사항>

1. 방문접수의 경우 양산캠퍼스 / 해운대캠퍼스 입학처 에서 접수 가능
2. 원서접수에 앞서 지원사항 및 지원학과(부)를 신중히 결정해야 한다.
(※ 접수가 이루어진 후에는 정정이나 삭제, 접수의 취소가 불가능)
3. 인터넷접수시 화면의 공지사항 및 유의사항을 반드시 확인해야 한다.
4. 각 전형별 제출하여야 할 서류를 등기우편이나 직접 방문하여 제출하여야 한다.
(※ 제출기간 내 미제출시 자격미달 및 추가서류 미제출로 불합격 처리됨)
5. 접수 후 전형료는 반환이 불가하나, 천재지변, 질병, 기타 사고 등 수험생의 귀책이 아닌 사유로
전형에 응시할 수 없는 경우 증빙서류를 제출하여 심의를 거친 후 해당 전형료의 일부 또는 전액 환불 가능
6. 대학입학전형 환불 안내 : 대학입학 전형료는 대학의 입학전형과정에서 사용 후 전형료 잔액이 발생할 경우,
관련 법령에 의거 반환될 수 있습니다. 지원자는 원서접수 시 전형료 환불 계좌란에 본인 또는 보호자 계좌
번호, 예금주명을 정확히 입력해야 하며, 계좌번호 오류로 인한 불이익은 수험생 본인의 책임이므로 유의하
여야 한다. (모든 입학전형이 마감된 이후, 반환사항이 발생할 경우, 홈페이지를 통하여 공고 예정)

2) 추가서류 제출

가) 제출서류 : 모집요강의 "각 전형별 지원자격 및 제출서류" 참고

나) 제출방법 : 등기우편 또는 방문제출(해운대캠퍼스)

다) 제출기간 : 2019.1.7.(월) 18:00 도착분 까지만 인정함(미도착시에는 불합격 처리)

라) 우편주소 : (우) 48015 부산 해운대구 반송순환로 142 영산대학교 해운대캠퍼스 입학처

4. 합격자 발표 및 추가 합격자 발표 안내

가. 합격자 발표 안내

1) 합격자 발표

발표일시	대상학과
2019.1.24.(목) 예정	<ul style="list-style-type: none"> • 전체학과 • 영산대학교 입시 홈페이지(http://ipsi.yosu.ac.kr)

2) 합격자 안내

가) 합격자 안내 : 본교 홈페이지 공고(개별 통지하지 않음/미확인으로 인한 책임은 수험생 본인에게 있음)

나) 합격통지서, 등록(예치)금고지서, 등록절차 안내문 : 본교 홈페이지에서 직접 출력(따로 우편발송 하지 않음)

3) 등록금 납부

구분	납부기간	납부장소	납부대상자	비고
등록금 납부	2019.1.30.(수) ~ 2.1(금) 은행납부 마감시간까지	국민은행/부산은행	1) 정시모집 합격자 2) 수시모집 예치금 납부자	본교 재무팀 직접 납부 가능

나. 추가 합격자(후보충원) 발표 안내

1) 추가 합격자 발표 기간 : 2019.2.2.(토) ~ 2.14(목) 21:00까지 (※ 추가 합격자 발표 시 등록기간 안내)

2) 발표방법 : 본교 홈페이지(<http://ipsi.yosu.ac.kr>)

가) 추가 합격자(후보충원)에 대한 공지는 홈페이지 공지를 원칙으로 함(수험생은 반드시 홈페이지에서 합격여부를 조회해야 하며, 미확인으로 인한 책임은 수험생 본인에게 있음)

나) 합격통지서, 등록(예치)금고지서, 등록절차 안내문 : 본교 홈페이지에서 직접 출력(따로 우편발송 하지 않음)

다) 정시모집에 합격하고 등록(최초 또는 추가등록)한 자는 「추가모집」에 지원 불가

(단, 추가모집 기간전에 등록을 포기한 자는 추가모집 지원 가능)

라) 추가 합격자 발표 과정에서, 입학원서에 명기된 연락처로 3회 이상 연락을 시도하였으나,

연락이 되지 않는 자(수신자 전화기 꺼짐, 수신자 부재 또는 연락처 통보 불성실 등)는 선순위 예비후보자라도 등록 의사가 없는 것으로 간주하여 등록포기자로 처리됨(※ 이 경우라도 추가합격한 사실을 취소할 수 없음)

※ 원서접수시 정확한 연락처를 기재하고 연락처(부모 및 본인 핸드폰, 집전화) 변경시 입학처로 반드시 통보

3) 추가 합격(충원) 방법

가) 최초 합격자를 제외한 전원을 예비후보자로 하며, 모집군별 모집단위의 합격자가 미등록, 등록포기, 환불 등으로 인하여 결원이 발생할 경우, 그 인원만큼 예비후보순위에 따라 추가합격자를 선발함

나) 수시모집 동점자 유동제로 인하여 수시모집 등록인원이 수시 모집인원을 초과할 경우 그 인원은 정시 모집 인원에서 감축함

5. 전형요소별 반영비율

모집군	전형유형	모집학과	전형요소별 반영비율 및 최고, 최저점					
			학생부		수능		실기	
			최고	최저	최고	최저	최고	최저
다균	일반전형	전학과	40%		60%		-	
			400점	352점	600점	0점		
	실기전형	디자인학부 연기뮤지컬학과	10%		20%		70%	
			100점	88점	200점	0점	700점	400점

6. 세부 전형별 안내

가. 다균 일반전형

1) 지원자격

: 고등학교 졸업(예정)자 또는 검정고시 출신자 및 기타 법령에 의하여 동등 이상의 학력이 있다고 인정된 자

2) 전형방법

모집군	전형유형	모집학과	전형요소별 반영비율 및 최고, 최저점			
			학생부		수능	
			최고	최저	최고	최저
다균	일반전형	전학과	40%		60%	
			400점	352점	600점	0점

3) 선발원칙

- 가) 모집단위별 모집인원 범위 내에서 총점 고득점자순으로 선발함
- 나) 검정고시 출신자 학생부성적은 검정고시 취득점수 평균을 본교 자체기준으로 환산하여 반영함
- 다) 선발과정(충원합격 포함)에서 동점자가 발생할 경우 모두 합격자로 선발함

4) 수능 최저학력기준 : 없음

5) 제출서류

- 가) 학교생활기록부 및 검정고시 온라인 제공 동의자 : '제출서류' 없음
- 나) 학교생활기록부 및 검정고시 성적증명서 제출 대상자
 - ① 온라인제공에 "비동의" 및 "비대상(교)"/② 2013년 졸업자를 포함한 그 이전 졸업자

나. 다군 실기전형

1) 지원자격

: 고등학교 졸업(예정)자 또는 검정고시 출신자 및 기타 법령에 의하여 동등 이상의 학력이 있다고 인정된 자로 해당학과에 열의 및 재능을 가지고 있는 자

2) 전형방법

모집군	전형유형	모집학과	전형요소별 반영비율 및 최고, 최저점					
			학생부		수능		실기	
			최고	최저	최고	최저	최고	최저
다군	실기전형	디자인학부 연기뮤지컬학과	10%		20%		70%	
			100점	88점	200점	0점	700점	400점

3) 선발원칙

- 가) 모집단위별 모집인원 범위 내에서 총점 고득점자순으로 선발함
- 나) 검정고시 출신자 학생부성적은 검정고시 취득점수 평균을 본교 자체기준으로 환산하여 반영함
- 다) 선발과정(충원합격 포함)에서 동점자가 발생할 경우 모두 합격자로 선발함

4) 수능 최저학력기준 : 없음

5) 실기과목

모집단위	실기과목	비고
디자인학부	①석고소묘 ②발상과표현 ③사과의전환 ④기초디자인 ⑤상황표현	원서접수 시 본인이 1개 선택
연기뮤지컬학과	①자유연기 ②뮤지컬	

6) 제출서류

- 가) 학교생활기록부 및 검정고시 온라인 제공 동의자 : '제출서류' 없음
- 나) 학교생활기록부 및 검정고시 성적증명서 제출 대상자
 - ① 온라인제공에 "비동의" 및 "비대상(교)"/② 2013년 졸업자를 포함한 그 이전 졸업자

7. 실기고사 안내

1) 실기고사 일시·장소 및 실기과목·실기내용

일시 장소	대상 전형	대상 학과	실기과목	실기내용	시간	비고	
2019. 1.21(월) 10:00 (해운대 캠퍼스)	실기 전형	디자인학부	석고소묘	<ul style="list-style-type: none"> • 아그리파, 줄리앙, 비너스 중 1가지 (고사당일) • 규격 : 쉐트지 3절 	4시간	원서 접수시 택1	
			발상과표현	<ul style="list-style-type: none"> • 미리 다수의 주제를 준비 (고사당일) • 규격 : 쉐트지 4절 			
			사과의전환	<ul style="list-style-type: none"> • 사진자료와 추상문제 제시 (고사당일) • 규격 : 쉐트지 2절 	5시간		
			기초디자인	<ul style="list-style-type: none"> • 제시된 기초 조형요소를 통한 구성 • 규격 : 쉐트지 4절 	4시간		
			상황표현	<ul style="list-style-type: none"> • 고사 당일 주제 제시 / 자유재료 • 규격 : 쉐트지 4절 	4시간		
			연기 뮤지컬 학과	자유연기	<ul style="list-style-type: none"> • 지정연기->자유연기-> 특기 순서로 진행 - 지정연기(1분30초) : 학과에서 지정해 주는 대사를 연기로 표현 - 자유연기(2분) : 자유연기 수험생은 번역극 및 창작극 중 본인이 사전에 준비한 부분을 연기로 표현 - 특기(2분) : 수험생 본인이 준비한 본인의 특기 하나를 표현 	전체 소요시간 4시간 ~ 5시간	원서 접수시 택1
				뮤지컬	<ul style="list-style-type: none"> • 지정연기->뮤지컬-> 특기 순서로 진행 - 지정연기(1분30초) : 학과에서 지정해 주는 대사를 연기로 표현 - 뮤지컬(2분) : 뮤지컬 수험생은 뮤지컬 노래 중에서 1곡을 준비해서 표현 - 특기(2분) : 수험생 본인이 준비한 본인의 특기 하나를 표현 		

2) 준비물

가) 디자인학부

연번	실기과목	준비물	비고
1	석고소묘	4B연필,지우개,압침	개인준비
2	발상과표현	연필,색연필,수채화물감,파스텔,포스터칼라등 표현에 필요한 도구	개인준비
3	사과의 전환	연필,색연필,수채화물감,파스텔,포스터칼라,콘테,마카등 표현에 필요한 도구	개인준비
4	기초디자인	자, 컴퍼스,연필,색연필,수채화물감,파스텔,포스터칼라,마카등 표현에 필요한 도구	개인준비
5	상황표현	연필, 색연필, 수채화물감, 파스텔, 포스터칼라 등 표현에 필요한 도구	개인준비

나) 연기뮤지컬학과

연번	실기과목	준비물	비고
1	자유연기	자유연기 표현에 필요한 도구	개인준비
2	뮤지컬	뮤지컬 표현에 필요한 도구	개인준비

3) 실기고사 배점표

가) 디자인학부

과목	형태및구도	표현력	완성도	실기총점
석고소묘	250점	250점	200점	700점

과목	주제표현력	발상력	완성도	실기총점
발상과표현	250점	250점	200점	700점

과목	자료묘사력	주제표현력	발상력	실기총점
사과의전환	300점	200점	200점	700점

과목	평면조형력	주제표현력	완성도	실기총점
기초디자인	300점	200점	200점	700점

과목	자료묘사력	발상력	완성도	실기총점
상황표현	250점	250점	200점	700점

나) 연기뮤지컬학과

과목	지정연기(공통)	자유연기(연극)/뮤지컬(노래)	특기(공통)	실기총점
자유연기 /뮤지컬	250점	250점	200점	700점

4) 실기고사 결시자 처리기준 : 불합격처리함

5) 실기고사 유의사항

- 가) 수험생은 반드시 신분증 및 실기도구를 지참하여, 본교 해운대캠퍼스 실기대기실에 09시30분까지 도착하여야 함
- 나) 예비소집은 실시하지 않으므로 실기고사 당일 수험생은 사전에 학교위치, 교통편 등을 확인하여 지각하는 일이 없도록 유의하도록 할 것 (※ 실기고사에 대한 보다 자세한 사항은 우리대학교 입시홈페이지를 통해 공지됨)
- 다) 실기시험에 따른 개인 준비물은 실기시험 진행에 필수적인 것이므로 반드시 개인이 준비하여 지참하여야 함
- 라) 수험생의 신분을 암시할 수 있는 어떠한 표시도 하여서는 아니되며, 실기고사실에는 각종 통신기기를 휴대할 수 없음

8. 학교생활기록부 반영방법

1) 학생부 제출 안내

구 분		내 용	비 고
• 2019년 졸업예정자 ~ 2014년 졸업자	학생부 온라인 제공 동의자	학생부 미제출	
	학생부 온라인 제공 비동의자	학생부 제출	
• 2013년 이전 졸업자		학생부 제출	

2) 학생부 반영항목

구 분	반영항목	반영요소	비 고
반영 비율	교과성적 100%	석차등급	비교과 미반영

3) 학생부 반영과목수 및 반영비율

구분	1학년 ~ 3학년
졸업(예정)자	8과목(100%)

※ 6학기(1학년 1학기 ~ 3학년 2학기) 반영/해당학년에 반영교과목이 없을 경우에는 최저등급을 부여함

4) 학과별.학년별 반영교과목

대상학과	반영교과목
전체학과(부) (아래학과(부) 제외)	- 총 8과목 반영 - 국어(한문포함), 영어, 수학, 사회(국사, 도덕포함), 과학 교과목 중 1학년 ~ 3학년 상위 8과목
외국어학부	- 위 반영교과목에 일본어 및 중국어 교과목 포함 가능
예능계열 - 문화콘텐츠학부/디자인학부/미용예술학과 연기뮤지컬학과/방송콘텐츠학과/패션디자인학과	- 위 반영교과목에 미술 교과목 포함 가능
체능계열 - 해양레저관광학과/태권도학부	- 위 반영교과목에 체육 교과목 포함 가능

※ 석차등급이 가장 높은 과목이 반영됨(학년, 학기 및 과목 구분 없음)/등급 있는 과목만 반영

5) 반영교과 및 반영과목

반영교과	반영과목
국어 (한문포함)	국어, 국어I, 국어II, 국어생활, 글쓰기, 고전 고전강해, 고전쓰기, 논술, 독서논술, 독서, 문법, 문학, 문학I, 문학II, 문학개론, 문학여행, 문예창작, 생활국어, 언어논술, 언어탐구, 작문, 화법, 화술, 한국현대문학, 화법과 작문, 화법과작문I, 화법과작문II, 백범일지, 현대문학, 독서와 문법, 독서와문법I, 독서와문법II, 문학의이해, 한문, 한문I, 한문II, 한문고전
영어	간호영어, 간호영어회화, 고급영어(Advanced English), 고급영작문, 고등영어, 공업영어, 공통영어, 관광영어, 관광영어II, 무역영어, 방공관제영어, 방공통제기술영어, 비서영어, 비즈니스영어회화, 비즈니스컨벤션영어, 상업영어, 생활영어, 실무영어, 실용영어, 실용영어회화, 실용영어독해와작문, 심화영어, 심화영어독해와 작문, 심화영어회화, 심화영어회화I, 심화영어독해I, 심화영어독해II, 영어, 영어10-a, 영어10-b, 공통영어, 영어I, 영어II, 영어회화, 영어회화I, 영어회화II, 영어작문, 영어작문I, 영어작문II, 영어문법, 영어문법I, 영어문법II, 영미문학, 영미문화I, 영미문화II, 영어강독, 영어권문화, 영어독해, 영어독해I, 영어독해II, 영어독해와 작문, 영어듣기, 영어듣기연습, 영어문화, 영어청해, 원어민영어회화, 인터넷영어, 조리실무영어, 컨벤션영어, 컴퓨터영어, 토익연습I, 토익연습II, 통신영어, 항공관제기술영어, 항공관제영어, 항공실무영어, 해상영어, 호텔실무영어, 환경영어, TEPS, TOEFL, 영작문, 고급영어독해, 영어권문화I, 영어권문화II, 영어의기본I, 영어의기본II
수학	고급수학, 고급수학의 기본, 고급이산수학, 공업수학, 공통수학, 기하, 기하와 벡터, 기하와 벡터심화, 미분과 적분, 미적분, 미적분과 통계기본, 미적분과 통계심화, 벡터미적분학, 생활수학, 수리탐구, 수학, 수학연구, 수학I, 수학I심화, 수학I-A, 수학I-B, 수학I-가, 수학I-나, 수학II, 수학II심화, 수학II-A, 수학II-B, 수학2-가, 수학2-나, 수학III, 수학10-가, 수학10-나, 수학과사고, 수학의 활용, 실용수학, 실업수학I, 실업수학II, 이산수학, 일반수학, 적분과 통계, 해석, 확률과 통계, 미적분학I, 미적분학II, 심화수학, 심화수학I, 심화수학II, 수학연습I, 수학연습II, 향상수학, 응용수학, 대수학과기하학I, 대수학과기하학II, 수학과제연구, 기초수학, 수학재량, 수학의기본I, 수학의기본II, 인문수학, 자연수학
사회 (국사·도덕포함)	경영대요, 경영실무, 경제, 경제지리, 경제생활, 공동사회, 공동사회(상·하), 관광지리, 국민윤리, 국사, 국제경영, 국제경제, 국제관계, 국제문제, 국제법, 국제상무, 국제외교, 국제정치, 국제정치경제, 국토지리, 기업경영, 농업경영, 도덕, 법과사회, 비교문화, 사회, 사회I, 사회II, 사회-국사, 사회문화연구, 사회·문화, 사회문화연구, 사회탐구, 상업경제, 생활경제, 세계사, 세계지리, 세계문제, 시민윤리, 윤리, 아동복지, 윤리와 사상, 인간사회와 환경, 인류의 미래사회, 인문지리, 일반사회, 전통윤리, 직업윤리, 정치, 정치경제, 종교와 사회, 지리, 지리I, 지리II, 지역과 사회, 지역과 역사, 지역사회이해, 지역이해, 철학, 통합사회I, 한국 근·현대사, 한국의 전통문화, 한국의 현대사회, 한국지리, 현대생활과 윤리, 생활과 윤리, 사회과학논술, 한국사, 동아시아사, 사회철학, 국제정치I, 국제정치II, 비교문화I, 비교문화II, 국제문화의이해, 강원역사와문화, 시사토론, 법과정치
과학	고급물리, 고급생물, 고급지구과학, 고급화학, 공업화학, 공통화학, 공통지학, 과제연구, 과제연구I, 과제연구II, 과학, 과학I, 과학II, 과학사, 과학철학, 과학실험, 농업과학, 논리회로실습, 무기공업화학, 물리, 물리I, 물리II, 물리실험, 물리과제연구, 분석화학, 사무자동화, 사무자동화실무, 생명과학, 생명과학I, 생명과학II, 생명과학실험, 고급생명과학, 생물, 생물I, 생물II, 생물공학, 생물공학기초, 생물공학실습, 생물물리학, 생물실험, 생물학의 시대, 생태각론I, 생태각론II, 생태와 환경, 생태입문, 생태학습, 생태와환경, 생활과 과학, 생활과학, 식품과학, 식품미생물, 역학, 워크숍, 원서강독, 유기공업화학, 유기화학, 일반생물학, 자연친화, 전산, 전산일반, 전자계산실무, 전자과학, 정보과학, 정보사회와 컴퓨터, 정보와 컴퓨터, 정보·컴퓨터, 정수론, 제조화학, 지구과학, 지구과학I, 지구과학II, 지구과학실험, 지구의 역사, 컴퓨터, 컴퓨터과학, 컴퓨터과학I, 컴퓨터과학II, 컴퓨터그래픽, 컴퓨터일반, 프로그래밍, 프로그래밍I, 프로그래밍II, 프로그래밍실무, 해양과학, 현대과학과 기술, 현대물리, 화학, 화학I, 화학II, 화학공학, 화학실험, 환경과학, 환경화학, 물리학I, 물리학II, 물리학실험I, 물리학실험II, 화학실험I, 화학실험II, 생물학1, 생물학2, 생물학실험1, 생물학실험2, 일반생물학1, 일반생물학2, 지구과학실험1, 지구과학실험2, 객체지향프로그래밍, 가정과학, 사무자동화일반, 정보, 과학교양, 과학융합
미술	미술, 미술I, 미술II, 미술과생활, 미술이론, 미술실기, 미술실기I, 미술실기II, 미술전공, 소묘, 미술감상, 미술과삶, 미술과창작
체육	체육개론, 체육과건강, 체육이론, 체육기초실기, 체육실기, 체육실기I, 체육실기II, 체육, 체육I, 체육II
일본어 중국어	일본어, 일본어I, 일본어II, 일본어독해I, 일본어독해II, 일본어회화I, 일본어회화II, 일본어작문I, 일본어작문II, 일본어청해, 일본어문법, 일본문화, 실무일본어, 일본어강독, 중국어, 중국어I, 중국어II, 중국어독해I, 중국어독해II, 중국어회화I, 중국어회화II, 중국어작문I, 중국어작문II, 중국어청해, 중국어문법, 중국문화, 실무중국어, 중국어강독

※ 본교 예능계열 지원자의 경우, 미술교과목 추가 가능/본교 체능계열 지원자의 경우, 체육교과목 추가 가능

※ 본교 외국어학부 지원자의 경우, 일본어, 중국어 교과목 추가 가능

※ 위 교과목에 포함되었다 하더라도, 석차등급이 제공되지 않을 경우 반영되지 않음(미술, 체육제외)

※ 위 교과별 반영과목이 개설되어 있지 않는 과목은 원서접수 이전까지 본교 입학처(051-540-7700)로 문의 바람, 추가 교과별 반영과목에 대하여는 본교에서 판단하여, 반영 여부를 결정함.

9. 교과성적 산출방법

1) 과목별 석차등급 또는 석차백분율이 제공되는 경우

가) 해당학년 및 과목별 상위석차등급(또는 석차백분율)을 아래 점수표에 적용하여 과목별 점수를 합산하여 교과성적 산출함(소수점 둘째 자리에서 반올림)

나) 석차등급 또는 과목별 석차가 없는 미술, 체육교과 경우

학생부 표기	A(우수)	B(보통)	C(미흡)
석차등급 환산	2등급	5등급	7등급

2) 학년별(계열)석차로 주어진 경우 (1998년 2월 이전 졸업자)

: 학년별 석차백분율에 해당되는 등급을 부여하여 총점수를 산출함

3) 위에 해당되지 않는 사항은 본교의 '대학입학전형관리위원회' 결정에 따라 처리함

4) 교과성적 등급별 점수표

가) 학생부 40% 반영 : 다균 일반전형

석차등급	1과목당 배점 점수								
	1	2	3	4	5	6	7	8	9
배점(1과목당)	50	49	48.5	48	47.5	47	46	45	44
총점	400	392	388	384	380	376	368	360	352

나) 학생부 10% 반영 : 다균 실기전형

석차등급	1과목당 배점 점수								
	1	2	3	4	5	6	7	8	9
배점(1과목당)	12.5	12.25	12.125	12	11.875	11.75	11.5	11.25	11
총점	100	98	97	96	95	94	92	90	88

5) 학생부 성적 산출 예시

가) A학생의 경우 <다균 일반전형(학생부 40%+수능 60%)>

1학년~3학년(총8과목)					
과목	석차등급	배점	과목	석차등급	배점
국어	4	48	문학1	5	47.5
영어	5	47.5	독서와문법	4	48
수학	5	47.5	이산수학	6	47
동아시아사	5	47.5	지구과학	4	48

-> 각 해당학년별 배점의 합산(48+47.5+47.5+47.5+47.5+48+47+48) = 총점 381(학생부 400점만점)

나) B학생의 경우<다균 실기전형(학생부 10%+수능 20%+실기 70%)>

1학년~3학년(총8과목)					
과목	석차등급	배점	과목	석차등급	배점
국어	4	12	윤리와사상	5	11.875
영어	5	11.875	미적분과통계	4	12
영어	5	11.875	심화영어회화	6	11.75
동아시아사	5	11.875	수학의활용	4	12

-> 각 해당학년별 배점의 합산(12+11.875+11.875+11.875+11.875+12+11.75+12) = 총점 95.3(학생부 100점만점)

6) 검정고시 취득점수평균 등급표 : 검정고시 취득점수 평균점수를 아래 등급표로 환산된 등급으로 반영

취득점수평균	등 급	등급의 점수폭	비 고
95.01~100	1	5	
90.01~95.00	2	5	
85.01~90.00	3	5	
80.01~85.00	4	5	
75.01~80.00	5	5	
70.01~75.00	6	5	
65.01~70.00	7	5	
60.01~65.00	8	5	
60.00 이하	9	5	

7) 대입전형 학생부 자료 및 수능 온라인 제공 관련 안내

- 2019학년도 지원자의 학교생활기록부는 2014년 2월 졸업자 ~ 2019년 2월 졸업예정자에 한하여 온라인 제공됨
- 위의 학교생활기록부 온라인제공대상자는 입학원서의 온라인 제공여부를 반드시 기재하여야 함
- 학교생활기록부 제출자는 아래와 같다.
 - ① 온라인제공에 "비동의" 및 "비대상교"
 - ② 2013년 졸업자를 포함한 그 이전 졸업자
- 본 대학교에 원서를 제출하는 것으로 대학수학능력시험 성적자료 온라인 제공에 동의하는 것으로 인정함

1) 반영영역 : 수능 표준점수로만 반영(백분위 및 등급은 미반영) 단, 영어영역의 경우 등급별 점수를 반영

2) 반영방법

전형유형	반영비율	모집단위	수능반영방법
다균 (일반전형)	학생부40%+수능60%	전 모집단위 (아래 계열 제외)	4개영역(국어,영어,수학,탐구영역) 반영
		예·체능계열	4개영역(국어,영어,수학,탐구영역) 중 상위 3개영역 반영
다균 (실기전형)	학생부10%+수능20% +실기70%	디자인학부 연기뮤지컬학과	4개영역(국어,영어,수학,탐구영역) 중 상위 3개영역 반영

3) 탐구영역(사회/과학/직업탐구) 반영방법

반영방법	반영점수
해당 탐구영역의 1과목 반영	1과목 표준점수

4) 수능성적 산출예시

수험번호	성명	생년월일	성별	출신고교(반 또는 졸업년도)			
12345678	김영산	99.09.05	남/녀	○○고 (9)			
구분	한국사 영역	국어 영역	수학영역	영어 영역	과학탐구		제2외국어/한문
			가형		물리 I	화학 I	일본어 I
표준점수	3등급	136	120	1등급(135점)	78	76	-

※ 우리대학은 수능성적 중 표준 점수를 반영함

(단, 영어영역은 등급별 점수 반영/한국사 응시자의 경우 등급별 가산점 반영)

나. 수능 반영방법

전형유형	반영비율	모집단위(계열)	수능반영방법
다균 (일반전형)	학생부40%+수능60%	인문사회계열	<ul style="list-style-type: none"> 4개영역 표준점수 반영 수능비율이 60%(600점) 이므로, 4개영역의 표준점수 합계 X 3 ÷ 4 (국어136점+수학120점+영어135점+탐구154점+한국사1.5점) X 3 ÷ 4 = 409.9점
		자연공학계열	<ul style="list-style-type: none"> 4개영역 표준점수 반영 수능비율이 60%(600점) 이므로, 4개영역의 표준점수 합계 X 3 ÷ 4 (국어136점+수학120점+수학 가형가산(10%)12점+영어135점+탐구154점+한국사1.5점) X 3 ÷ 4 = 418.9점
		예능/체능계열	<ul style="list-style-type: none"> 상위 3개영역 표준점수 반영 수능비율이 60%(600점) 이므로, 상위 3개영역의 표준점수 합계 (국어136점+영어135점+탐구154점+한국사1.5점) = 426.5점
다균 (실기전형)	학생부10%+수능20% +실기70%	디자인학부 연기뮤지컬학과	<ul style="list-style-type: none"> 상위 3개영역 표준점수 반영 수능비율이 20%(200점) 이므로, 상위 3개영역의 표준점수 합계 ÷ 3 (국어136점+영어135점+탐구154점+한국사1.5점) ÷ 3 = 142.2점

※ 소수점 아래 둘째자리에서 반올림

5) 수학 가형에 따른 가산점 부여

계열	수학 가형	비고
자연·공학계열	10%	수학 가형 표준점수에 10% 가산점 부여

6) 영어절대평가 등급별 반영점수

영어등급	1등급	2등급	3등급	4등급	5등급	6등급	7등급	8등급	9등급
점수	135점	130점	123점	114점	103점	94점	87점	82점	79점

7) 한국사 가산점 부여점수

한국사등급	1~2등급	3~4등급	5~6등급	7~8등급	9등급
가산점	2점	1.5점	1.0점	0.6점	0.2점

11. 복수지원 및 이중등록 유의사항

■ 복수지원 및 이중등록 유의사항(고등교육법 기본사항)

[복수지원 허용범위]

- 정시모집 대학(교육대학 포함, 전문대학·산업대학 제외)에 있어서는 모집기간 군이 다른 대학간 복수지원 가능

[복수지원 금지사항]

- 수시모집에서 대학(산업대학, 교육대학, 전문대학 포함)에 합격자(최초합격자 및 충원합격자 포함)는 등록여부와 상관없이 “정시모집 및 추가모집”에 지원할 수 없음
(충원합격자의 경우, 충원합격 통지시 등록의사를 표명하지 않더라도 “정시모집 및 추가모집”에 지원할 수 없음)
- 정시모집에 있어서 모집기간군이 같은 대학(교육대학 포함)간 또는 동일 대학 내 모집기간 군이 같은 모집단위 (일반전형과 특별전형간 포함)간 복수지원 금지(단, 산업대, 전문대는 모집기간군의 제한 없음)
예) A대학 '나'군에 지원하고, B대학 '나'군에 지원 금지 / A대학 '나'군 000학과 지원하고, '나'군 △△△학과 지원 금지
- 정시모집에 합격하고 등록(최초 등록 및 미등록 충원과정 중의 추가등록을 포함)한 자는 '추가모집'에 지원 금지
다만, 추가모집 기간 전에 정시모집 등록을 포기한 자는 추가모집 지원 가능

[이중등록 금지사항]

- 정시모집에서 복수의 대학에 합격한 자는 정시모집 등록기간에 1개 대학에만 반드시 등록하여야 함
(본교에 등록한 학생이 다른 대학에 추가합격하여 그 대학에 등록하고자 할 경우에는 반드시 본교 입학처로 연락하여 등록 포기를 하여야 함)
- 입학학기가 같은 2개 이상 대학에 이중등록할 수 없음

[복수지원 및 이중등록 위반자에 대한 조치]

- 위의 복수지원 및 이중등록 금지사항 위반 사실이 확인되면 “합격 및 입학”이 취소됨

※ 「특별법에 의해 설치된 대학·각종학교(육·해·공군 사관학교, 경찰대학, 한국방송통신대학 등)」는 복수지원 및 이중등록 금지원칙을 적용하지 않음

- 1) **합격자 안내 : 본교 홈페이지 공고를 원칙으로 함(개별 통지하지 않음)**
수험생은 반드시 홈페이지에서 합격여부를 조회해야 하며, 미확인으로 인한 책임은 수험생 본인에게 있음
- 2) 수험생은 반드시 모집요강의 내용을 충분히 숙지하여 지원 결격 사유가 있는지 확인하여야 하며, 이를 소홀히 하여 발생하는 아래사항에 대한 불이익(합격 및 입학취소)에 대하여는 본 대학교에서 책임을 지지 않음
 - 복수지원 및 이중등록 위반/지원 자격 위반 또는 미달,
 - 입학원서 허위 기재 · 누락 · 오기 · 위조 및 제출서류 미제출 · 위조
 - 홈페이지상의 합격자 미확인에 따른 예치금 미납부 및 최종등록금 미납부
 - 후보충원 연락시 3회 이상 연락 두절
 - 기타 모집요강 상의 유의사항 미이행
- 3) 선발 및 전형방법에 대한 유의사항
 - 가) 본 대학교에서 정한 지원 자격 위반 또는 미달자는 불합격 처리함
 - 나) 정시모집에 전형별 모집단위의 합격자가 미등록, 등록포기, 환불 등으로 인해 결원이 발생할 경우, 그 인원만큼 예비후보 순위에 따라 추가합격자를 선발함
 - 다) 정시모집에 지원미달 또는 등록포기로 인하여 최종 결원이 발생하는 경우 그 인원은 추가모집에 이월하여 선발함
- 4) 수험생 유의사항
 - 가) 합격자 안내는 개별 통보하지 않으며, 합격여부 확인은 합격자 발표 당일 본교 홈페이지에 공고하므로, 수험생은 반드시 홈페이지에서 합격여부를 조회해야 하며, 미확인으로 인한 책임은 수험생 본인에게 있음
 (※ 전형기간 중 수험생에게 알리는 공지사항과 합격자 발표 등은 개별통지를 생략, 본 대학교 홈페이지에 공고함)
 - 나) 대입지원에서 부정행위로 합격 또는 입학한 사실이 확인된 경우에는 입학한 후라도 합격 및 입학을 취소하며 입학금 및 등록금은 반환하지 않음. 또한, 2017학년도 졸업예정자중 당해 학년도에 고등학교 졸업자격을 취득하지 못한 자는 입학한 후라도 합격 및 입학을 취소하며 등록금은 반환하지 않음
 - 다) 대입지원에서 공정한 학생 선발 업무를 방해하는 경우, 합격 및 입학을 취소하며 민·형사상 별도의 처벌을 받을 수 있음
 - 라) 입학전형의 성적은 공개하지 아니하며, 제출한 서류는 일체 반환하지 않음
 - 마) 접수된 원서(지원자격 미달자 포함)는 취소하거나 개인적인 불합격 요청을 할 수 없음
 - 바) 전형 미응시자의 경우, 불합격 처리를 원칙으로 함
 - 사) 모집요강에 명시하지 않은 사항은 본교의 "대학입학전형관리위원회" 결정에 따라 처리함

- 가) 환불신청기간 : 2019.2.2.(토) ~ 2.14(목) 17:00까지
- 나) 환불절차
 - 본교 홈페이지(www.yosu.ac.kr)에서 환불 신청 -> 본인인증(휴대폰 인증번호 전송) -> 환불사유 입력 및 환불계좌 확인 -> 작성사항 확인 후 환불신청 완료
- 다) 유의사항
 - 본교 정시모집 합격자가 추가 합격자 발표기간 중 다른 대학의 추가 합격 통보를 받은 경우 합격자는 등록을 원하지 않는 대학에 반드시 등록 포기 의사를 즉시 전달하여야 함
 - 2019.2.14.(목)에 추가 합격하여 환불할 경우, 본교의 추가 합격자 통보를 위하여 반드시 2.14(목) 17:00까지 등록포기 및 환불 신청을 완료하여야 함 (※ 예비후보자의 충원합격 기회가 차단되어, 결과적으로 다른 수험생의 입학기회를 박탈하지 않도록 반드시 환불신청기간 내에 등록 포기를 즉시 신청하여야 함)

- 환불시간 : 오전 10시 ~ 오후 15시 이전 신청자 : 당일 오후 18시 이전까지 환불
오후 15시 ~ 다음날 10시 이전 신청자 : 다음날 오후 15시 이전까지 환불
- 토·일요일 환불신청은 월요일에 환불처리 됨

14. 전형료 안내

Yongsan University

접수구분	모집단위	전형료	인터넷수수료	비고
인터넷 접수	• 전 학과(단, 아래전형 제외)	19,000원	본인부담	
	• 다군 실기전형	29,000원	본인부담	면접·실기고사 불참시 환불 불가

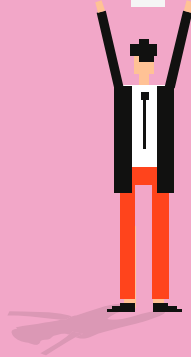
- ※ 본교 방문 접수는 전형료 면제(다군 실기전형 - 면제금액(29,000원)/그 이외 전형 - 면제금액(19,000원)
- ※ 접수 후 전형료는 반환이 불가하나, 천재지변, 질병, 기타 사고 등 수험생의 귀책이 아닌 사유로 전형에 응시할 수 없는 경우 증빙서류를 제출하여 심의를 거친 후 해당 전형료의 일부 또는 전액 환불 가능
- ※ 대학입학 전형료는 대학의 입학전형과정에서 사용 후 전형료 잔액이 발생할 경우, 관련 법령에 의거 반환될 수 있습니다. 지원자는 원서접수 시 전형료 환불 계좌란에 본인 또는 보호자 계좌번호, 예금주명을 정확히 입력해야 하며, 계좌번호 오류로 인한 불이익은 수험생 본인의 책임이므로 유의하여야 함
(모든 입학전형이 마감된 이후, 반환사항이 발생할 경우, 홈페이지를 통하여 공고 예정)

15. 입시문의 및 기타 안내 전화번호

Yongsan University

- | | |
|--|------------------------------------|
| ■ 입시안내 : 055-380-9111(양산)/
051-540-7700(해운대) | ■ 입시팩스 : 051-540-7709 |
| ■ 등록금 안내 : 055-380-9024 | ■ 장학제도 안내 : 055-380-9065 |
| ■ 스쿨버스 안내 : 055-380-9066 | ■ 학자금 대출 안내 : 055-380-9163 |
| ■ 학생생활관(해운대캠퍼스) 안내 : 051-540-7401~2 | ■ 학생생활관(양산캠퍼스) 안내 : 055-380-9701~2 |
| ■ 장애학생지원센터 : 055-380-9068 | |
| ■ 입학처 주소 : 부산 해운대구 반송순환로 142 영산대학교 입학처 <우 48015> | |
| ■ 홈페이지주소 : http://www.yosu.ac.kr | |
| ■ 입시홈페이지 : http://ipsi.yosu.ac.kr | |

supplement



부 록

01. 신입생 장학제도
02. 학생생활관 안내
03. 교통편 안내
04. 입학원서

1. 2019학년도 신입생 장학제도

☛ 내신우수장학금 (수시모집)

자 격	장학 내용
• 전과목 석차등급 2.5등급 이내(일반고/특목고)	• 입학금 면제 및 등록금 4학기 면제
• 전과목 석차등급 3.0등급 이내(일반고/특목고)	• 입학금 면제 및 등록금 2학기 1/2면제
• 전과목 석차등급 3.5등급 이내(일반고/특목고)	• 입학금 면제 및 등록금 첫학기 1/2 면제
• 전과목 석차등급 2.0등급 이내(특성화(전문)고)	• 입학금 면제 및 등록금 2학기 1/2면제
• 전과목 석차등급 2.5등급 이내(특성화(전문)고)	• 입학금 면제 및 등록금 첫학기 1/2 면제

- ※ 상기 특목고는 "과학고", "외국어고", "국제고"만 해당함
- ※ 검정고시 출신자, 성인학습자전형 및 특성화고졸재직자전형은 해당사항 없음

☛ 수능우수장학금 (정시 ~ 추가모집)

자 격	장학 내용
• 국어,영어,수학 3개영역 합이 6등급 이내(평균 2.0등급 이내)	• 입학금 면제 및 등록금 8학기 면제 • 매달 30만원 도서구입비 4년간 지급 • 기숙사 8학기 무료제공(신청자에 한함)
• 국어,영어,수학 3개영역 합이 8등급 이내(평균 2.7등급 이내)	• 입학금 면제 및 등록금 4학기 면제
• 국어,영어,수학 3개영역 합이 9등급 이내(평균 3.0등급 이내)	• 입학금 면제 및 등록금 2학기 1/2 면제

- ※ 수능 국어,영어,수학 영역을 모두 응시한 학생에 한함

☛ 특별장학금

구 분	자 격	장학 내용
• 영산인재개발장학금 (정시 및 추가모집)	• 국어,영어,수학,탐구 4개영역 평균 4.0등급 이내 (탐구영역은 1과목 반영)	• 입학금 면제 및 등록금 첫 학기 1/2 면제
• 입학사정관장학금(수시)	• 자기추천자 전형으로 합격한 자	• 입학 시 첫 학기 50만원 면제
• 농어촌장학금	• 농어촌 전형으로 합격한 자	• 입학 시 첫 학기 50만원 면제
• 특성화고동일계장학금	• 특성화고동일계전형(정원외)로 합격한 자	• 입학 시 첫 학기 50만원 면제
• 사회배려자장학금(수시)	• 사회배려자전형으로 합격한 자	• 입학 시 첫 학기 50만원 면제
• 원거리면학장학금(수시)	• 수시모집 합격자 중 원거리 거주자 (캠퍼스별 30명)	• 입학 시 2학기 50만원 면제
• 검정고시장학금(수시)	• 전체성적에 대한 평균 점수 96.01점 이상 취득자	• 입학금 면제 및 등록금 첫학기 1/2면제
	• 전체성적에 대한 평균 점수 92.01점 이상 취득자	• 등록금 첫 학기 1/3면제

☛ 성인학습자장학금

자 격	장학 내용
• 성인학습자 전형으로 합격한 자 • 특성화고졸재직자전형(정원외)으로 합격한 학생	• 4년간 등록금 1/3면제(단, 입학금은 2019학년도 입학생만 면제)

- ※ 본교 장학심의위원회 결정에 따라 장학내용은 추가, 변경 될 수 있음.

☞ 국가유공자장학금

자 격	장학 내용
<ul style="list-style-type: none"> • 국가유공자 본인 및 자녀로서 보훈청장이 교육보호대상자로 인정한 학생 	<ul style="list-style-type: none"> • 등록금 전액 <ul style="list-style-type: none"> - 본인 : 학교 전액 지원 - 자녀 : 학교 1/2, 국가 1/2 지원

☞ 국가장학금

자 격	장학내용
<ul style="list-style-type: none"> • 한국장학재단(www.kosaf.go.kr/☎ 1599-2000)에 국가장학금을 신청하여 소득분위가 충족되는 학생 	국가유형 I 또는 II 장학금

☞ 복지장학금

자 격	장학 내용
<ul style="list-style-type: none"> • 국가장학금 신청을 통해 소득분위가 책정된 학생 	<ul style="list-style-type: none"> • 소득분위에 따라 연도별 예산 범위 내 차등 지원

☞ 가족장학금

자 격	장학 내용
<ul style="list-style-type: none"> • 2인 이상의 가족이 본교에 재학 중인 학생 (1인에게 지급) 	<ul style="list-style-type: none"> • 3인 이상 재학 : 1인에게 등록금 전액 지원 • 2인 재학 : 1인에게 등록금 1/2 지원

☞ 영산나눔장학금

자 격	장학 내용
<ul style="list-style-type: none"> • 장애증명서 제출 가능한 학생 (학생 본인) 	<ul style="list-style-type: none"> • 장애 1-2등급 : 등록금 1/3 지원 • 장애 3-4등급 : 등록금 1/4 지원 • 장애 5-6등급 : 등록금 1/6 지원

☞ 글로벌리더 및 봉사장학금, 해외파견연수장학금, 행정인턴십장학금

자 격	장학 내용
<ul style="list-style-type: none"> • 교내 성심홍익인재양성지원프로그램에 최종 선발된 학생 • 교내 사회봉사 프로그램에 최종 선발된 학생 • 해외파견연수장학금 지침에 의거 최종 선발된 학생 • 행정인턴십장학금 지침에 의거 최종 선발된 학생 	<ul style="list-style-type: none"> • 연도별 예산 범위 내 소정의 장학금 지원

☞ 우수재학생장학금

자 격	장학 내용
<ul style="list-style-type: none"> • 직전학기 성적이 장학 산정 인원의 15%이내인 학생 	<ul style="list-style-type: none"> • 단대 학년 내 수석인 학생 : 등록금 전액 지원 • 단대 학년 내 차석인 학생 : 등록금 2/3 지원 • 단대 학년 학과 내 성적우수학생 : 등록금 1/3 지원 • 단대 학년 학과 내 성적우수학생 : 등록금 1/4 지원 • 단대 학년 학과 내 성적우수학생 : 등록금 1/6 지원

2. 학생생활관 안내

1) 학생생활관 규모 및 관생 수용인원

구분		성별	형식	실수	수용인원	구분		성별	형식	실수	수용인원
양산 캠퍼스	제1생활관 (지상 4층)	남학생	4인 1실	34실	136명	해운대 캠퍼스	제1생활관 (지하 1층, 지상 6층)	남학생	2인 1실	4실	8명
		여학생	4인 1실	13실	52명			남학생	4인 1실	38실	152명
	제2생활관 (지상 5층)	남학생	4인 1실	40실	160명			남학생	6인 1실	14실	84명
		여학생	4인 1실	48실	192명			여학생	2인 1실	5실	10명
	제3생활관 로스쿨생활관 (지상 5층)	남학생	1인 1실	5실	5명			여학생	4인 1실	38실	152명
			2인 1실	27실	54명			남학생	6인 1실	14실	84명
			3인 1실	4실	12명		제2생활관 (지상 4층)	남학생	2인 1실	60실	120명
		여학생	1인 1실	4실	4명			여학생	2인 1실	71실	142명
			2인 1실	28실	56명			교외생활관	여학생	3인 1실	11실
			3인 1실	4실	12명						
계[양산캠퍼스]				207실	683명	계[해운대캠퍼스]				255실	785명

2) 학생생활관 복지 시설

시설 명칭	캠퍼스별 설치 층		시설 용도 및 규모
	양산캠퍼스	해운대캠퍼스	
휴게실(Lobby)	각층	각층	각종 휴게시설 및 TV, Video(로스쿨 생활관 제외)냉·온정수기 설치
세면장	각층	각층	세면기, 세탁기 및 탈수기 설치
탈의실.샤워실	각층	각층	옷장 및 샤워기 설치
관생실(침실)	각층	각층	책상, 의자, 책꽂이, 침대, 옷장, 전화기, LAN Port
체력단련실, 요가실	1층	1층	헬스기구 설치, 바닥매트, 짐볼
관생자치회실	3층	1층	책상, 의자, 회의용 Table, 컴퓨터, 프린터
정독실	4층, 5층	1층	책상, 의자, 선풍기, 냉난방기
학생생활관식당	1층	지하	학생생활관 전용 식당
인터넷카페.세미나실	-	1층	검색용 컴퓨터, 휴게시설
매점	2층	1층	편의시설 설치
냉난방시설	각층	각층	중앙집중식, 온수공급

3) 학생생활관 신청안내 : 상세내용은 학생생활관 홈페이지 <http://dorm.yosu.ac.kr> 참조

- 가) 신청기간 : 2019년 1월 하순 ~ 2월 중순 경(예정)
- 나) 신청방법 : 학생생활관 홈페이지(<http://dorm.yosu.ac.kr>)를 통해 온라인 신청
- 다) 선발방법 : 아래 순위에 의거 선발함
 - ① 1순위: 특별장학생(학생생활관 무료입관 수혜를 받는 특별장학금 수혜자)
 - ② 2순위: 원거리 거주자
 - ③ 3순위: 입학성적

3. 교통편 안내

1) 스쿨버스

가) 양산캠퍼스

구 분	구 간	소요시간
부산방면	남산지하철역 8번출구(침례병원 앞 부일 천막)→노포동지하철역(1127번 버스 정류소 뒤 주정차금지 표지판)→학교(양산캠퍼스)	약 35분 소요
	사상지하철역 6번출구쪽 버스정류소→덕천역(3호선) 9번출구앞 → 동래지하철 3번출구앞 → 금정구청 맞은편 육교밑→학교(양산캠퍼스)	약 90분 소요
	반여동 탐마트→왕자맨션→해운대 경찰서→수비사거리 동부올림픽타운 정문→부흥고 맞은편 육교→기장시장입구→정관→학교(양산캠퍼스)	약 90분 소요
울산방면	울산공업탑(롯데케슬킹덤아파트앞)→관문주유소→웅촌면사무소버스정류소→학교(양산캠퍼스)	약 40분 소요
	북구청 맞은편(강북교육청 시내버스정류장)→중구청맞은편버스정류소→울산대버스정류소→학교(양산캠퍼스)	약 60분 소요
	방어진(울산과학대정문)→태화강역(공업탑방면버스정류소)→울산공업탑(롯데케슬킹덤아파트앞)→관문주유소→웅촌면사무소버스정류소→학교(양산캠퍼스)	약 110분 소요
창원/김해/양산방면	창원시청→장유읍사무소 맞은편 GS주유소→김해일동한신아파트 정문 맞은편→김해시청 맞은편 정류소→남양산 IC→양산시외버스 정류소(E마트앞)→학교(양산캠퍼스)	약 130분 소요
서창순환	서창(조방낙지)→주남다리(CU편의점)→학교	약 7분

나) 해운대캠퍼스

구 분	구 간	소요시간
부산방면	노포역 맞은편(아디다스매장앞)→두실지하철역 1번출구→도시고속→학교(해운대캠퍼스)	약 30분 소요
울산방면	울산공업탑(울산대공원 동문 주차장 출구)→덕하시장→장안초등학교 맞은편→학교(해운대캠퍼스)	약 65분 소요
	울산공업탑(울산대공원 동문 주차장 출구)→청량 IC→고속도로→학교(해운대캠퍼스)	약 50분 소요
	동구청→경남은행(남목)→북구청 맞은편(동광주유소)→신복로타리→울산 IC→고속도로→ 학교(해운대캠퍼스)	약 110분 소요
장유/김해/양산	장유면사무소 맞은편 GS주유소→김해일동한신아파트 정문 맞은편→김해시청 맞은편 정류소→남양산 IC→양산시외버스 정류소(E마트앞)→남산동→도시고속→학교(해운대캠퍼스)	약 120분 소요
서창/덕계	양산캠퍼스→주남다리→해인병원→덕계하이마트→월평입구→노포역 맞은편(아디다스매장앞)→두실지하철역 1번출구→도시고속→학교(해운대캠퍼스)	약 60분 소요

※ 창원지역 학생들의 경우, 양산캠퍼스 창원방면 버스를 이용한 후 해운대캠퍼스 장유방면 버스로 환승하여 등교 가능

2) 일반버스

가) 양산캠퍼스

노 선	부산에서 오시는 길
302	정관→월평고개→덕계→서창(농협중앙회웅상지점)
1002(서창행)	센텀파크→왕자맨션→동래시장→부곡시장→남산동→서창(주남다리)
1002(영산대행)	센텀파크→왕자맨션→동래시장→부곡시장→남산동→영산대
2100	노포동역→덕계→농협웅상지점
2300	노포동역→덕계→농협웅상지점
1127	노포동지하철역-두구동→월평→덕계→농협웅상지점
1137	노포동역→덕계→농협웅상지점
59	노포동지하철역-두구동→월평→덕계→주남다리(영산대)
노 선	울산에서 오시는 길
2100	울산터미널→공업탑→웅촌→농협웅상지점
2300	울산터미널→공업탑→웅촌→농협웅상지점
1137	태화강역→현대백화점→공업탑→법원→웅촌→농협웅상지점
714	농소공영차고지→북구청앞→학성공원→시청→공업탑→울산대학교→웅촌→농협웅상지점
1127	농소공영차고지→북구청앞→학성공원→시청→공업탑→울산대학교→웅촌→농협웅상지점
노선	양산에서 오시는 길
57	양산시외버스터미널→양산시청→남락→월평→덕계→영산대
52	양산부산대병원정문→양산역→구양산터미널→법기터널→덕계→농협중앙회웅상

※ 서창에서 하차 후 조방낙지 서창순환 차량 이용바람.

나) 해운대캠퍼스

노선	부산시내에서 오시는 길
115-1	장산역→대동상가→해운대역→백스코→동부지청→중리→석대동→반송우체국(영산대입구)
129-1	신라대→보훈병원→당감동→서면(롯데)→거제리→동래역→서원시장→반송우체국(영산대입구)
189	사직운동장→교대역→연산역→서원시장→반송우체국(영산대입구)
189-1	연산교차로→토곡한양아파트→센텀피오레아파트→동부지청→반여3동→반송우체국(영산대입구)
183	부산대 정문→온천입구→서동고개→서원시장→반송우체국(영산대입구)
36	연산1치안센터→연산교차로→동래세무서→충렬사, 서원시장입구→금사입구→반송우체국(영산대입구)
노선	기장에서 오시는 길
183	기장→반송우체국(영산대입구)

3) 자가용 이용

<p>양산 캠퍼스</p>		<p>1. 경부고속도로 ↓ 울산IC ↓ 부산방향 7번국도 ↓ 영산대학교(25분소요)</p> <p>2. 경부고속도로 ↓ 부산IC 또는 노포IC ↓ 울산방향7번국도 ↓ 영산대학교(25분소요)</p>
---------------	--	--

<p>해운대 캠퍼스</p>		<p>1. 구서동 경부고속도로 ↓ 도시고속도로 ↓ 반여농산물도매시장 ↓ 기장방향 ↓ 영산대학교(15분소요)</p>
----------------	--	---

4) 해운대캠퍼스 지하철 운행

<p>해운대 캠퍼스</p>		<p>지하철 4호선 '영산대역'</p> <p>대저 → 덕천 → 만덕 → 미남(환승역) → 동래(환승역) → 수안 → 충렬사 → 명장 → 금사 → 석대 → 영산대역 → 안평</p>
----------------	--	--

